

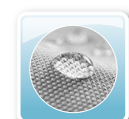
#### TKANINA HYDROFOBOWA WATER REPELLENT

Tkanina Aspen nie wchłania rozlanych substancji. W przypadku rozlanej cieczy, jej krople gromadzą się na powierzchni tkaniny. Ta wstępna hydrofobowość w dużym stopniu ułatwia czyszczenie – wystarczy jedynie zabrudzone miejsce przetrzeć ściereczką, a najtrudniejsza do usunięcia plama zniknie bez śladu.

Aspen fabric do not assimilate the spilt substances. In the case of a spilt liquid, its drops are simply collected on the surface of the fabric. This initial – hydrophobicity facilitates the cleaning to a great degree – it is enough to wipe the spot with a cloth, even in the case of the problematic coffee or wine stains.

#### GLÓWNE CECHY / MAIN FEATURES

### ASPEN DZIANINA / KNITTED FABRIC



#### HYDROFOBOWOŚĆ / WATER REPELLENT

Tkanina utrudnia wchłanianie rozlanych substancji. Fabric do not assimilate the spilt substances.



#### DUŻA ODPORNOŚĆ NA ŚCIERANIE / ABRASION RESISTANCE

Test Martindale 40 000 cykli. Kategoria B. High resistance against abrasion with 40 000. Category B.



#### PRZYJEMNA W DOTYKU / SOFT TOUCH

Tkanina bardzo miękka w dotyku. With its custom-made special texture, it has a very soft and silky feel.

#### ASPEN – SPECYFIKACJA TECHNICZNA / TECHNICAL SPECIFICATION

	RODZAJ TKANINY FABRIC TYPE	dzianina / knitted fabric
	SKŁAD COMPOSITION	100% PES
	GRAMATURA WEIGHT	330 g/m <sup>2</sup> ± 10 g/m <sup>2</sup>
	SZEROKOŚĆ WIDTH	140 cm ± 2 cm
	TEST MARTINDALE* MARTINDALE ABRASION*	40 000 cycles (category B)
	PRZESUWALNOŚĆ NITEK SEAM SLIPPAGE	warp 1,8 mm / weft 1,4 mm
	ODPORNOŚĆ NA TARCIE COLOUR FASTNESS TEST	dry 4-5 / wet 4-5 (category A/A)
	WYTRZYMAŁOŚĆ NA ROZDARCI TEAR STRENGTH	warp 72 N / weft 87 N
	WYTRZYMAŁOŚĆ NA ROZCIĄGANIE TENSILE STRENGTH	warp 640 N / weft 510 N
	ODPORNOŚĆ WYBARWIEŃ NA ŚWIATŁO COLOUR FASTNESS TO LIGHT	4
	PILING PILLING	4
	ZASTOSOWANIE APLICATIONS	
	CZYSZCZENIE CLEANING	

Dopuszcza się występowanie różnic odcieni pomiędzy poszczególnymi partiami produkcyjnymi.  
Colour shades may slightly vary from dye-lot to dye-lot.

\*Test Martindale jest podstawowym sposobem badania odporności tkaniny na ścieranie. Wykonywany jest przy użyciu specjalnej maszyny, która pociera badaną tkaninę wełną albo papierem ściernym pod znacznym naciskiem. W zależności od wymagań dotyczących wytrzymałości tkaniny, silne pocieranie może trwać bez przerwy przez kilka godzin lub dni. Wynik testu Martindale podawany jest zawsze w ilości suwów-cykli.  
\*The Martindale test is the basic method of testing the fabric's abrasion resistance. The test is performed using a special machine which rubs the tested fabric with wool or sand paper under significant pressure. Depending on the requirements regarding the fabric's resistance, intense rubbing may continue for several hours or days. Martindale test results are always quoted in the number of stroke-cycles.



[www.fargotex.pl](http://www.fargotex.pl)

FARGOTEX<sup>®</sup>  
furniture fabrics

TKANINA HYDROFOBOWA – NIEMCHŁANIAJĄCA PŁYNÓW



TKANINA HYDROFOBOWA  
WATER REPELLENT  
BY FARGOTEX

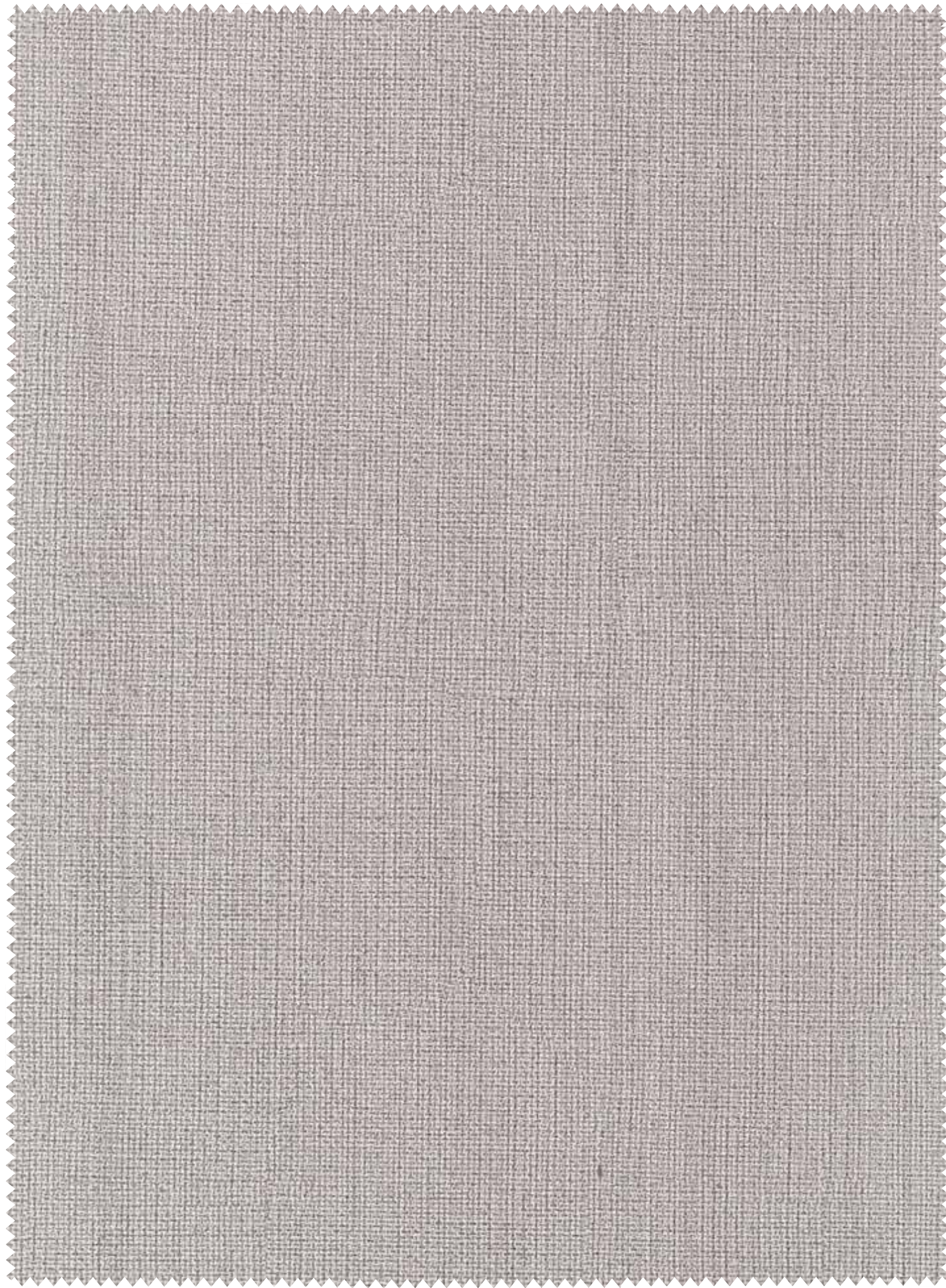
# ASPEN

TKANINA NIEMCHŁANIAJĄCA PŁYNÓW

FARGOTEX<sup>®</sup>  
furniture fabrics

ASPEN





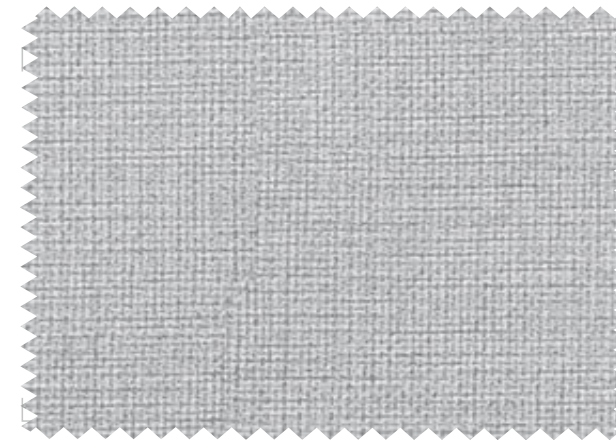
ASPEN 04 light grey



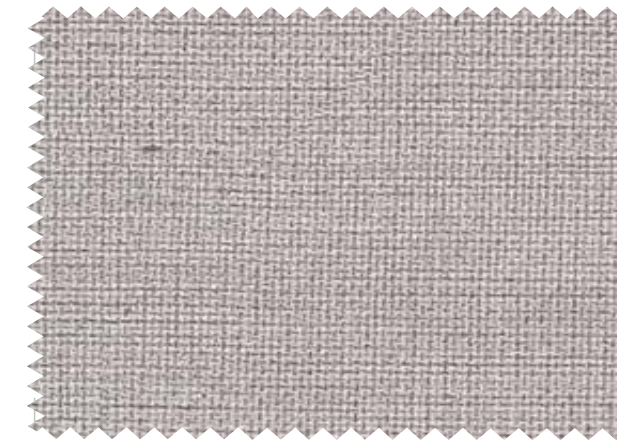
ASPEN 01 white



ASPEN 02 beige vanille



ASPEN 03 cold beige



ASPEN 04 light grey



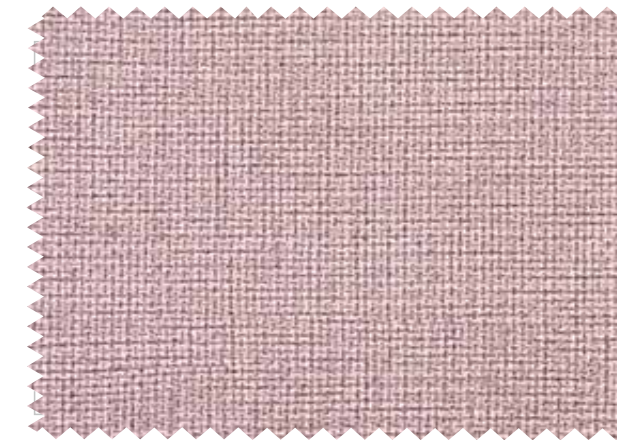
ASPEN 05 turquoise



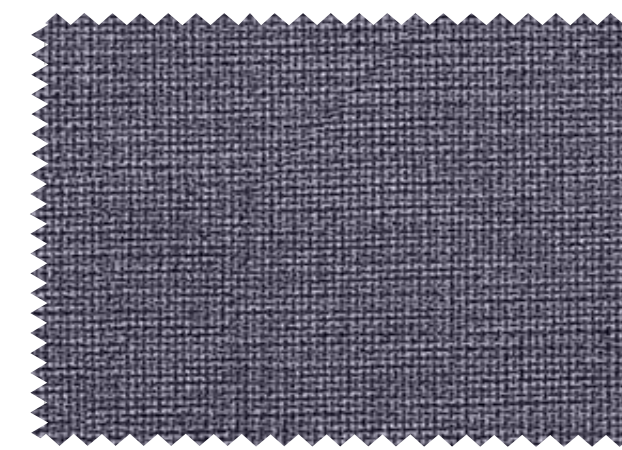
ASPEN 15 raspberry



ASPEN 14 yellow



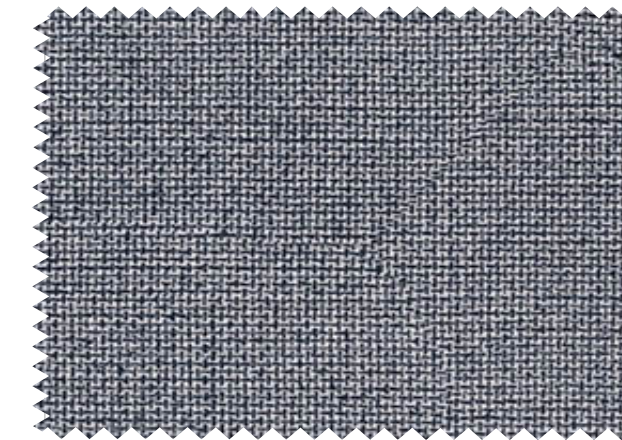
ASPEN 06 lavender



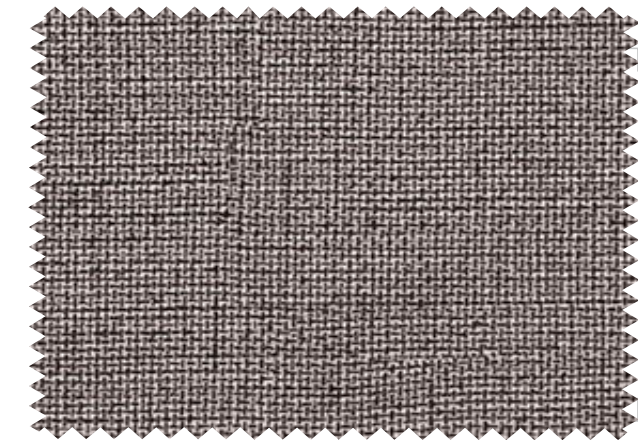
ASPEN 07 navy blue



ASPEN 08 graphit



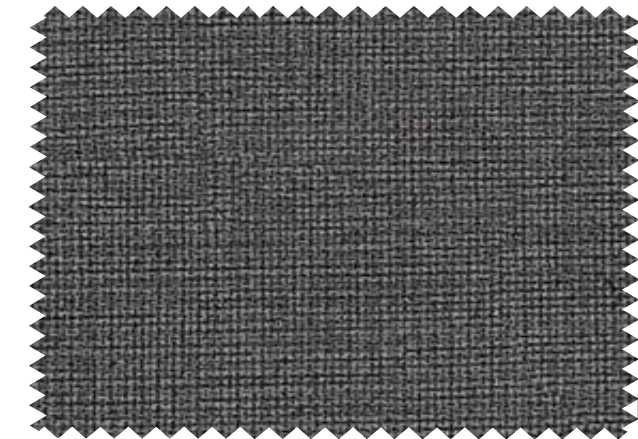
ASPEN 09 grey



ASPEN 10 stone



ASPEN 11 brown



ASPEN 12 dark grey



ASPEN 13 black